

# empaques de PVC

## hoja técnica • empaques

El **empaques de vinil** está fabricado a base de cloruro de polivinilo (PVC) y se utiliza para fijar vidrios en cancelería y ventanería de aluminio comercial, residencial y en algunos casos arquitectónico, con la función de evitar el paso del agua, polvo y aire, también dependiendo el diseño pueden tener aplicaciones diversas en diferentes sectores.

### Información Técnica

PROPIEDADES	VALOR
<i>Dureza Shore A</i>	70-77
<i>Densidad</i>	1.20-1.30 g/ml
<i>Elongación</i>	300%
<i>Resistencia a la tensión</i>	90 kg/cm <sup>2</sup>
<i>Cenizas</i>	25-35%
<i>Resistencia a la intemperie</i>	Excelente

Información obtenida en pruebas de laboratorio.

### Usos

El **empaques de vinil** ha sido formulado fundamentalmente para:

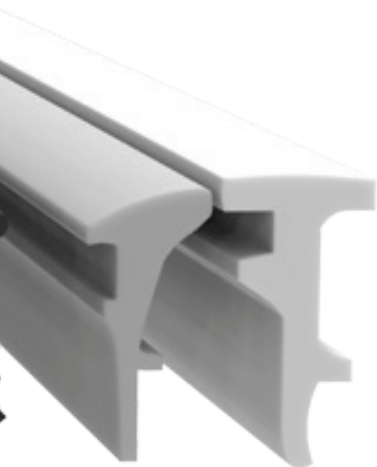
- Instalación de vidrios en diferentes diseños de perfiles de aluminio como: ventanas fijas, corredizas, abatibles, proyección, así como puertas corredizas y abatibles a nivel residencial.
- Instalación de telas de mosquitero.
- Ventanería prefabricada donde es importante contar con calidad y seguridad.
- Como sustituto de felpa en la línea de ventanería corrediza en los traslapes de los perfiles de aluminio ya que mantiene sus propiedades físicas por un tiempo mucho mayor, evitando entradas de agua, polvo y aire.

### Ventajas

- Materia prima virgen, lo que permite un mejor desempeño.
- Excelente memoria (capacidad de recuperación bajo deformación).
- Ligero, tiene más metros por kilogramo que otros diseños similares de empaques de mala calidad.
- Notable resistencia al intemperismo y humedad.
- Fácil instalación.
- Máxima durabilidad.
- No se encoge.
- No se cuartea.

### Aplicación

Mantenga el **empaques de vinil** dentro de su bolsa de plástico hasta el momento de utilizarlo. Antes de iniciar verifique que el empaque esté con un corte parejo en el extremo, de no estar así realice un corte lo más parejo antes de iniciar la instalación. Empiece a colocar el empaque en el perfil de aluminio horizontal superior, comenzando por la parte central y no en una esquina. Al llegar a una esquina haga un corte parcial del empaque para permitir que pueda doblarse e instalarse sobre el otro perfil de aluminio sin que se haya cortado en su totalidad. Repetir esta operación en cada esquina. Cuando se termine de instalar el empaque córtelo de manera recta dejando 1 cm más largo el empaque como medida de protección a la instalación.



### Recomendaciones

- Realizar pruebas bajo condiciones reales de aplicación para asegurar su correcto funcionamiento.
- Para lograr el buen resultado de un empaque se recomienda la utilización de empaques (respaldo y caña, o dos cañas) por ambos lados del vidrio a fin de evitar el contacto del vidrio al perfil de aluminio.
- Cuando se utilice un solo diseño de empaque se recomienda una cañuela en líneas corridizas. El uso de cañas por un solo lado sólo se recomiendan en vidrios claros o templados, en ventanería residencial y comercial.
- Guarde el sobrante en la bolsa original, evitando que el producto se contamine con polvo y asegurando su perfecto funcionamiento en la instalación.

### Mantenimiento

- No requiere mantenimiento.
- Se deben limpiar periódicamente o cuando se tenga contacto con detergentes o productos de limpieza generalmente utilizados durante la limpieza de los vidrios ya que estos pueden ocasionar daños al empaque.

### Precauciones

- Evite estirarlo excesivamente al colocarlo. Si no ajusta es que no es la medida o diseño adecuada.
- No utilice agua con jabón o detergentes, grasas o aceites lubricantes para su instalación.
- Evite picarlo con desarmadores o cualquier elemento punzante.

### Limitaciones

- El **empaques de vinil** no es compatible para sellos con algunos plásticos y en especial con policarbonatos.
- No se recomienda el uso de **empaques de vinil** para fachadas integrales (usar empaques de Santoprene).

### Presentación

- Rollos de 10 kg.
- Rollos de 5 kg, para complemento de mosquitero y algunos "hongos".

### Colores

- Blanco
- Negro
- Gris
- Humo
- Cristal

### Rendimiento

El rendimiento del empaques de vinil es diferente en cada diseño (clave), solicítelo con el departamento técnico.

### Tiempo de vida

12 meses en bodega fresca y seca, en el empaques original a temperaturas de 21 °C (70 °F) y 50% de humedad relativa.

### Soporte Técnico

**Productos Pennsylvania** pone a sus órdenes su Departamento Técnico para:

Asesoría sobre la aplicación de este o cualquier otro producto.

Revisión de planos.

Cálculo del tamaño de la junta a sellar.

Efectuar pruebas de compatibilidad entre sus selladores en general y los diferentes materiales.

Soporte técnico: **01 800 90 210 00**  
[soporte.tecnico@pennsylvania.com.mx](mailto:soporte.tecnico@pennsylvania.com.mx)

### NOTA:

**Productos Pennsylvania S.A de C.V.** responde por la calidad de los materiales del producto, más no responde por la aplicación del mismo. Es responsabilidad del usuario hacer las pruebas de aplicación de este producto antes de utilizarlo.